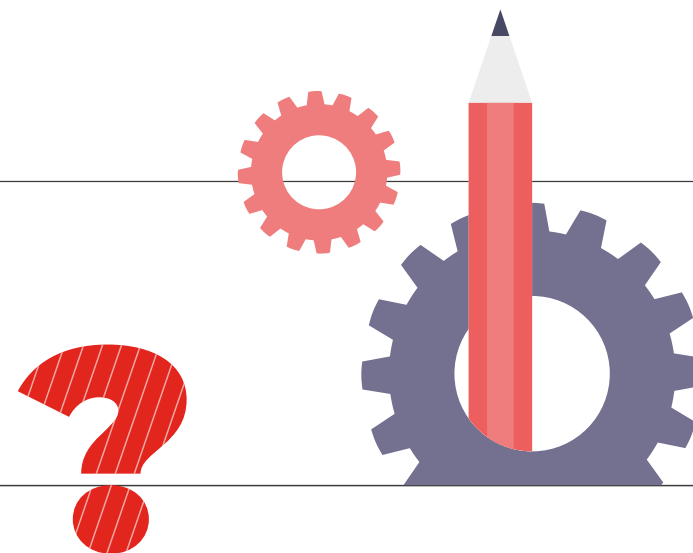


Guía Práctica

# ETFs



# Qué es un ETF



Un ETF es un **fondo de inversión colectiva** que puede comprarse y venderse en bolsa, como una acción. Los ETFs combinan ventajas de los fondos de inversión y de las acciones.

Un ETF es un **fondo que replica a un índice**. Se gestiona de tal modo que refleja exactamente la rentabilidad de éste.

Por ejemplo, el Colcap replica el comportamiento bursátil de índice COLCAP, el cual refleja las variaciones de los precios de las 20 acciones más líquidas listadas en la Bolsa de Valores de Colombia.

Esto significa que **el objetivo del ETF es proporcionar a los inversores la misma rentabilidad que el mercado subyacente**.

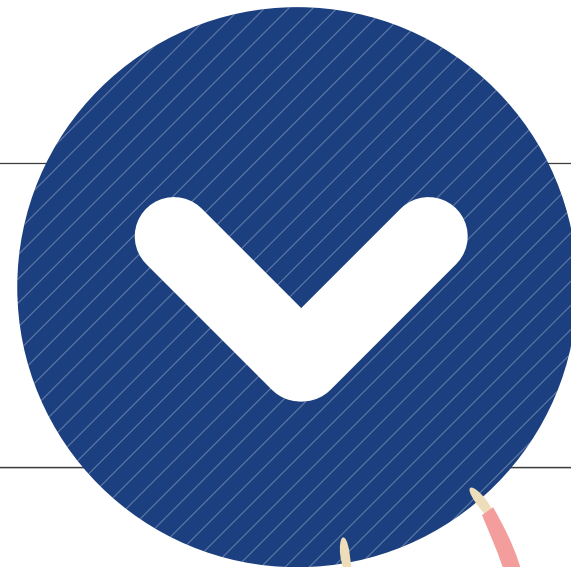
# Inversión colectiva

# ¿Cuáles son sus ventajas?

Los ETFs ofrecen **diversificación, transparencia y liquidez** a un coste de gestión inferior a los fondos de inversión tradicionales.

El marco regulatorio garantiza que los activos de los ETFs se mantengan bajo supervisión y custodia de terceros, lo que garantiza una total seguridad en sus inversiones.

# Transparencia



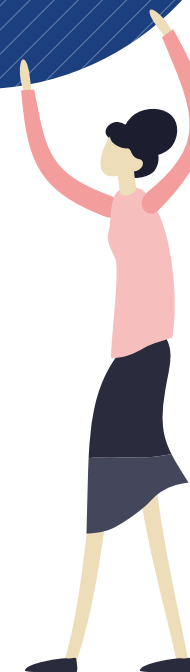
## SENCILLEZ

- ▶ Con **un solo clic** se puede replicar el comportamiento de un índice.
- ▶ Podemos invertir desde **una sola acción**.



## TRANSPARENCIA

- ▶ **Replica** a un índice de referencia.
- ▶ **Composición conocida** de los valores subyacentes del índice.
- ▶ **Sin límite** de inversión.





### LIQUIDEZ

- ▶ Son **igual de líquidos** que sus índices subyacentes.



### DIVERSIFICACIÓN

- ▶ Proporcionan **exposición inmediata** a todos los componentes del índice.
- ▶ Existen ETFs que replican a un **amplio abanico de tipos** de activos que incluyen renta variable, bonos, commodities, inversiones temáticas, etc.



### FLEXIBILIDAD

- ▶ Están en los **mercados bursátiles** y pueden negociarse a cualquier hora.
- ▶ Posibilidad de poner **órdenes limitadas o stop-loss**.



### EFICIENCIA EN COSTES

- ▶ Con un solo ETF se consigue **diversificación inmediata** a todos los valores del índice, por lo que reducimos el coste de diversificación.

# Crecimiento del mercado de los ETFs

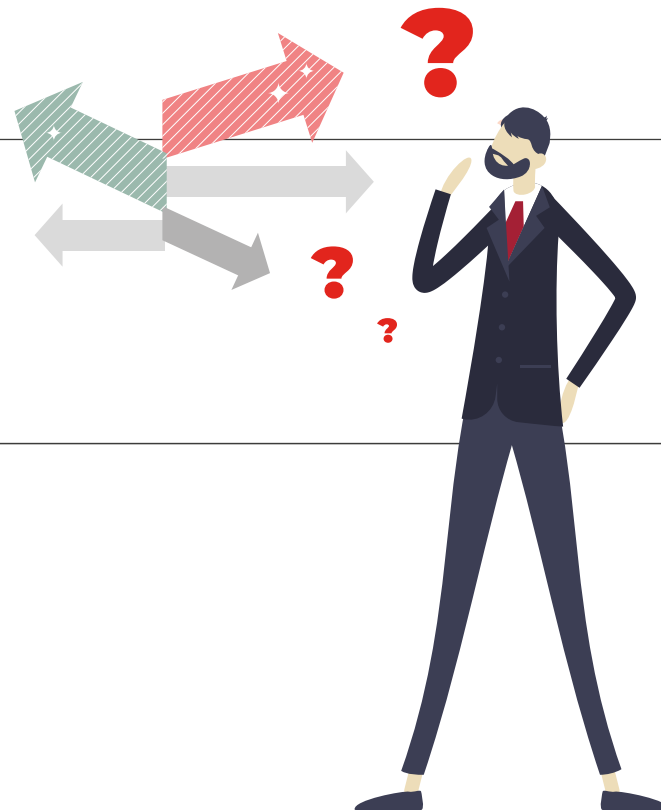
Desde el lanzamiento del primer ETF en Estados Unidos en 1993, **la industria ha experimentado un crecimiento asombroso**, demostrando el reconocimiento generalizado de las ventajas que los ETFs ofrecen a los inversores.

La aparición de nuevos proveedores de ETFs que genera la competitividad, innovación, aumento de la gama de índices replicados y la eficiencia en costes de gestión.

**A principios de 2018, existían más de 5.300 ETFs a nivel mundial**, prácticamente alcanzando los 5 billones de dólares en activos (fuente: etfgj).

Más de  
**5.300**  
ETFs a nivel mundial

# Seleccionar el ETF adecuado



Dada la **extensa variedad de ETFs** en el mercado, cada vez es más importante saber cómo diferenciar entre productos que, a primera vista, parecen muy similares.

En muchas ocasiones, nos centramos solo en considerar los costes.

## Extensa variedad

Sin embargo, **en la selección del ETF**, hay que elegir en primer lugar el índice en el que deseamos invertir:

- ▶ **Tipo de Activo** (Renta Fija, Renta Variable, etc).
- ▶ **Subtipo** (Deuda pública, Corporativa, Acciones europeas, Acciones colombiana, etc).
- ▶ **Área Geográfica** (Colombia, Europa, Eurozona, USA, Japón, etc).
- ▶ **Índice subyacente** (COLCAP, MSCI Europe Index, DJ Eurostoxx 50).
- ▶ **Divisa de cotización** (COP, EUR, USD, etc).

# Búsqueda de ETFs

---

## PASOS RECOMENDADOS | CASO PRÁCTICO

### 1

#### ¿QUÉ TIPO DE EXPOSICIÓN ESTAMOS BUSCANDO PARA LA CARTERA?

Antes de buscar el ETF que deseamos contratar, tenemos que haber identificado qué tipo de exposición buscamos para nuestra cartera de inversión: renta variable, renta fija, divisas, etc.

Y una vez que tengamos identificado el tipo de activo, lo siguiente es decidir la región, país, sector, tipo de deuda (corporativa, pública,...) en caso de querer invertir en renta fija, etc.

**A modo de ejemplo, vamos a determinar que queremos invertir en renta variable a nivel global.**

# 2

## ¿CUÁL ES MI ÍNDICE DE REFERENCIA SI QUIERO INVERTIR EN RENTA VARIABLE GLOBAL?

Dos de los índices más representativos de este tipo de exposición (renta variable a nivel global) son: **MSCI All Countries World** y **MSCI World**, y existen ciertas diferencias entre ellos como veremos a continuación.

### MSCI AC WORLD

Es un **índice de renta variable global** que incluye **países desarrollados y emergentes**. Las siglas “AC” representan las palabras “All Countries”, (todos los países). Incluye alrededor del 85% de la capitalización bursátil de la renta variable mundial, con más de 2.490 valores de 50 países.

### MSCI WORLD

Es un **índice de renta variable global** que sólo cubre las **regiones desarrolladas** del índice MSCI AC World. Se compone de 1.700 valores aprox. de 23 países desarrollados.

# Caso Práctico





# 3

## ¿CUÁLES SON LOS ETFs DISPONIBLES SOBRE DICHO ÍNDICE DE REFERENCIA?

Algunos de los ETFs disponibles en **formato europeo** que repliquen a este índice subyacente son:

iShares CORE  
MSCI WORLD  
UCITS ETF

x TRACKERS  
MSCI WORLD  
UCITS ETF 1C

AMUNDI MSCI  
WORLD UCITS  
ETF-EUR

# Caso Práctico



# 4

## CARACTERÍSTICAS CUALITATIVAS DE ALGUNOS DE LOS ETFS DISPONIBLES

	iShares CORE MSCI WORLD UCITS ETF	x TRACKERS MSCI WORLD UCITS ETF 1C	AMUNDI MSCI WORLD UCITS ETF-EUR
<b>I. SUBYACENTE</b>	MSCI World	MSCI World Net Return Index	MSCI World
<b>DIVISA BASE</b>	USD	USD	USD
<b>RÉPLICA</b>	Cartera directa de valores, optimizada*		
<b>Nº VALORES</b>	1.645	1.667	1.642
<b>POL. DIVIDENDOS</b>	Reinversión	Reinversión	Reinversión
<b>MERCADOS DE COTIZACIÓN</b>	Londres (USD), Amsterdam (EUR)	Milán y Londres (EUR)	Milán (EUR) y París (EUR)

\*Evitan exposición a valores con muy poco peso en el índice para optimizar costes operativos

El número de valores en cada uno de estos tres ETFs es diferente, ya que cada gestora ha interpretado de una forma propia y responsable la **optimización de la cartera** de un índice tan diversificado como el MSCI World por lo que el resultado de cada uno de los ETFs no va a ser exactamente el mismo.

# 5

## CARACTERÍSTICAS CUALITATIVAS DE ALGUNOS DE LOS ETFS DISPONIBLES

	iShares CORE MSCI WORLD UCITS ETF	x MSCI WORLD ETF 1C	AMUNDI MSCI WORLD UCITS ETF-EUR
<b>ACTIVOS BAJO GESTIÓN (MILL.)</b>	13.450 USD	3.530 EUR	484 EUR
<b>TER (COMISIÓN)</b>	0,20%	0,19%	0,18%

Dentro de estos aspectos cuantitativos, interesa fijarse en la **horquilla de negociación** (diferencia entre el precio de compra y venta), cuanto menor diferencia, mayor eficiencia.

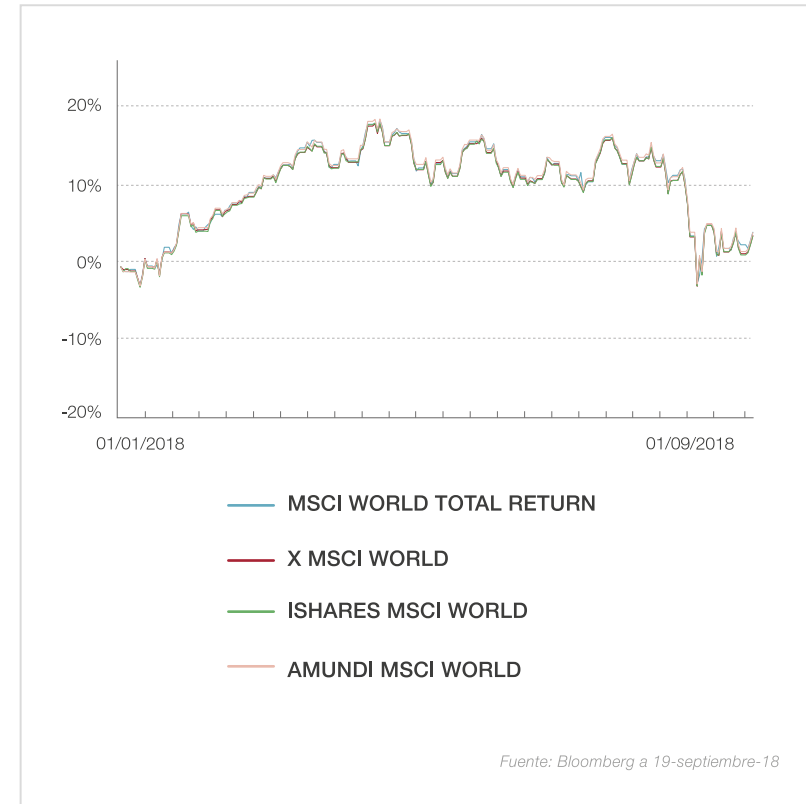
# Caso Práctico

# 6

## COMPARAMOS SU EVOLUCIÓN

A continuación, observamos el **comportamiento de estos ETFs frente al índice de referencia** para que la desviación frente al índice se corresponda aproximadamente con el coste de gestión del ETF.

# Caso Práctico



# Consejos al negociar ETFs

**1** Siempre que sea posible, **compre o venda un ETF cuando estén negociando los propios valores del índice subyacente**. Por ejemplo, si desea comprar uno de los ETFs que replican al MSCI AC World, lo mejor es que realice la compra después de la apertura de la Bolsa de Nueva York (NYSE) a las 15.30 horas. De esta forma, aunque no todos los valores del índice van a estar cotizando, conseguimos que aproximadamente el 75% de los mismos sí lo estén. Una vez abiertos los mercados de los valores subyacentes, es mucho más probable que las horquillas de negociación sean más estrechas

**2** Al igual que con las acciones, **puede establecer un límite “stop loss”** para sus inversiones en ETFs, lo que significa que su ETF se venderá si el precio cae por debajo de un límite establecido. Esta facilidad le ayudará a controlar su máxima pérdida.

**3** Si es posible **ejecute sus transacciones mediante “órdenes limitadas”**, es decir, estableciendo el precio máximo que se está dispuesto a pagar para comprar el ETF (o el mínimo a recibir para venderlo). Esto le ayudará a controlar el precio al que se compra o se vende el ETF.



# Portafolios Selectivos

---

Ingresa a nuestra página web y conoce nuestros portafolios selectivos "Acciones Colombia" y "Alto Rendimiento".

INFÓRMATE EN [RENTA4GLOBAL.COM](https://renta4global.com) ▶

renta4Global  
FIDUCIARIA

# Contacto



**Carrera 9 # 78-15 Bogotá, Colombia**

Tu especialista en inversión siempre cerca de ti.



**[www.renta4global.com](http://www.renta4global.com)**



**739 50 50**

Te atenderemos personalmente de 8 am a 6 pm de lunes a viernes.

COLOMBIA

PERÚ

CHILE

LUXEMBURGO

---

Esta información no constituye una oferta o recomendación individualizada de inversión. Ninguna información contenida en él debe interpretarse como asesoramiento o consejo.

INVERSIÓN NO GARANTIZADA. Las inversiones en productos financieros están sujetas a las fluctuaciones del mercado y otros riesgos inherentes a la inversión en valores, por lo que el valor de adquisición de un producto financiero y los rendimientos obtenidos pueden experimentar variaciones tanto al alza como a la baja y cabe que un inversor o participe no recupere el importe invertido inicialmente. Rentabilidades pasadas no garantizan rentabilidades futuras. Más información en [www.renta4global.com](http://www.renta4global.com)

[www.renta4global.com](http://www.renta4global.com)

renta4Global  
F I D U C I A R I A

---

Esta información no constituye una oferta o recomendación individualizada de inversión. Ninguna información contenida en él debe interpretarse como asesoramiento o consejo. INVERSIÓN NO GARANTIZADA. Las inversiones en ETFs están sujetas a las fluctuaciones del mercado y otros riesgos inherentes a la inversión en valores, por lo que el valor de adquisición del ETF y los rendimientos obtenidos pueden experimentar variaciones tanto al alza como a la baja y cabe que un inversor no recupere el importe invertido inicialmente.